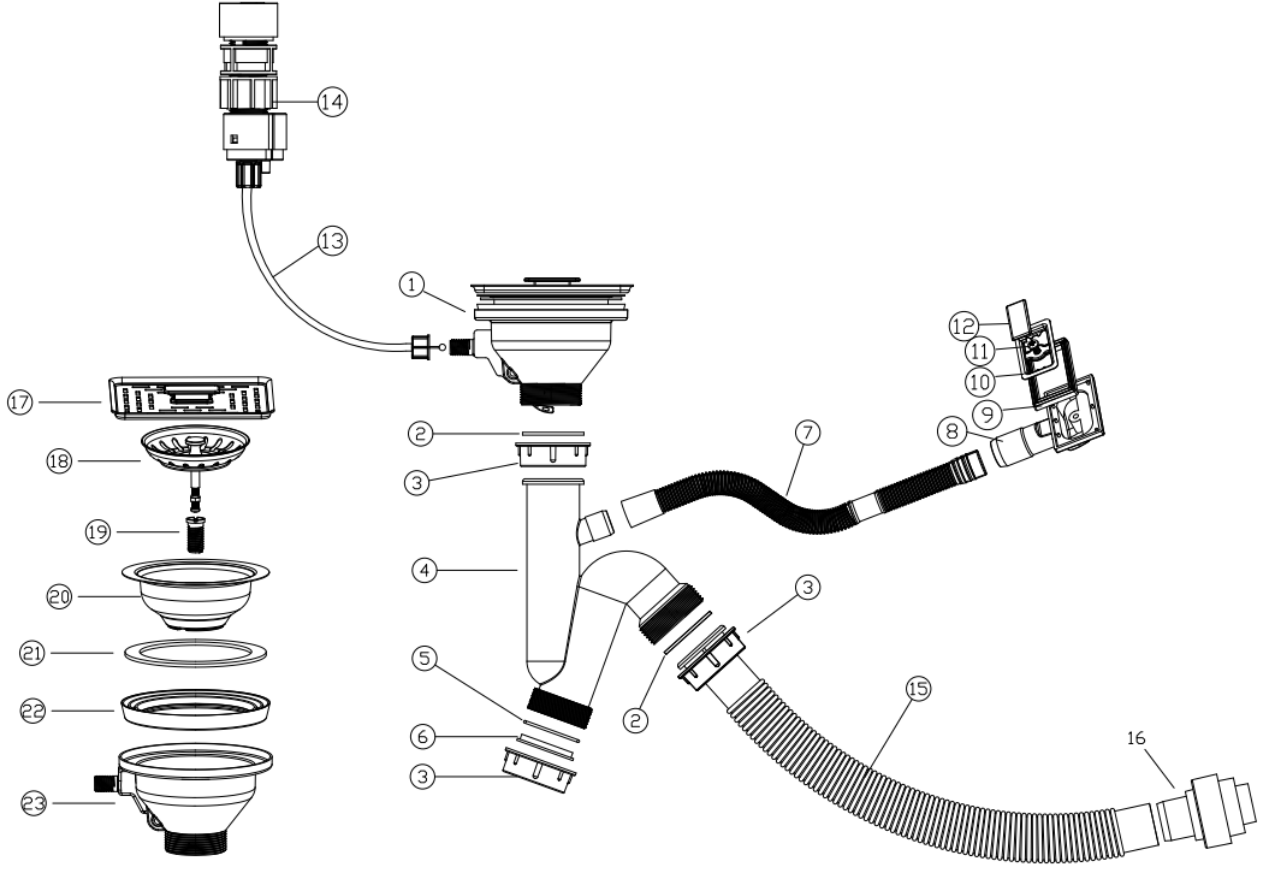


Montaj Talimatı -Tek Hazneli Drenaj



- ①Tahliye Kabı ②Kauçuk Halka ③Plastik Somun ④Deodorant Tüpü ⑤ O Ring ⑥Conta ⑦Taşma Borus
⑧Taşma konektörü⑨Kare Pul⑩Taşma Adaptor⑪Screw ⑫Overflow Kapak ⑬Kontrol Kablosu
⑭Kontrol Düğmesi ⑮Atık Borusu ⑯Atık Çıkışı ⑰Kare Kapak ⑱Drenaj Kapağı ⑲Göbek Cıvata
⑳Drenaj Kabı ㉑Üst Sızdırmazlık Halkası㉒Alt Sızdırmazlık Halkası ㉓Plastic Kap

1. Tüm bileşenleri montajda gösterildiği gibi takın.
2. Bilye başlı kablonun çekme çubuğuna takılı olduğundan emin olun.
3. Atık sisteminin her bir bağlantısı, sızıntıyı önlemek için bir lastik halka içermelidir.